



# Little Garden

M&S  
FOOD

OMALOVÁNKY

Užijte si vybarvování  
zahrádky Little Garden!

Více o Little Garden na  
[marksandspencerfood.cz/littlegarden](https://marksandspencerfood.cz/littlegarden)



# Little Garden

OSMISMĚRKA

Kolik různých slov, které souvisí se zahradou, dokážete najít?

Slova mohou být v tabulce napsána ve všech směrech - zleva doprava, zprava doleva, vodorovně, svisle a úhlopříčně, ale vždy v jedné přímce.

V tabulce je 20 slov!

Více o Little Garden na [marksandspencerfood.cz/littlegarden](http://marksandspencerfood.cz/littlegarden)

I	N	E	M	D	V	G	N	B	F	J	N	W	N	T	C	O	V	S	T
X	L	A	D	Y	Z	E	R	A	D	I	S	H	O	R	G	R	O	W	O
M	J	L	N	A	D	Z	U	E	U	C	N	O	E	K	J	Z	I	U	P
E	E	A	I	R	P	L	H	K	Y	E	R	S	O	E	R	A	X	T	O
F	C	Q	A	H	T	S	A	G	I	T	S	W	O	O	E	P	P	R	N
R	P	G	F	W	C	F	G	W	E	I	I	K	G	X	P	C	A	X	O
U	C	I	T	A	I	M	H	E	N	A	V	Y	O	P	P	W	R	K	O
O	K	X	L	O	Y	F	B	T	O	R	R	A	C	J	E	O	S	U	Q
P	M	O	H	L	N	J	T	V	Y	W	S	A	M	Z	P	J	L	I	E
M	I	H	N	U	G	E	P	Y	S	Y	D	S	N	R	Q	U	E	E	D
V	X	P	X	L	P	R	M	F	T	J	U	E	Z	A	K	V	Y	J	Q
M	T	B	J	J	E	E	B	T	N	E	K	E	P	L	P	I	K	Y	P
P	R	O	A	B	W	T	L	D	E	H	S	R	O	L	I	K	E	U	M
R	W	K	Y	S	P	T	T	I	B	G	M	T	N	I	V	U	D	X	I
W	A	T	E	R	I	N	G	U	O	X	R	N	D	P	W	D	Q	E	C
Y	S	N	A	P	S	L	N	P	C	S	H	O	Y	R	L	L	R	X	R
W	Q	E	H	E	H	X	F	F	U	E	X	U	F	E	P	H	M	B	O
G	K	M	E	N	N	S	M	X	M	V	K	V	S	T	G	E	I	A	P
L	A	D	W	Q	X	B	T	C	H	T	G	M	Y	A	X	A	S	F	J
B	W	P	V	Z	P	A	Y	S	E	G	R	R	D	C	E	O	H	W	J

BASIL  
BEETROOT  
CARROT  
CATERPILLAR  
CHILLI PEPPER

FORGET-ME-NOT  
GARDEN  
GROW  
LAWN  
LETTUCE

MICRO CRESS  
PANSY  
PARSLEY  
PEPPER  
POND

POT  
PUDDLES  
RADISH  
SEED  
SHED

SOIL  
SPADE  
TREES  
VIOLA  
WATERING CAN



# Little Garden

M&S FOOD

## PEXESO

Poproste dospělého o pomoc s vystřihováním.

For 2 or more players

Více o Little Garden na [marksandspencerfood.cz/littlegarden](https://marksandspencerfood.cz/littlegarden)



BAZALKA



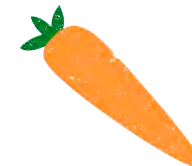
BASIL



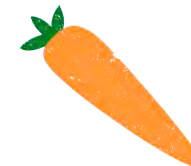
ŘEPA



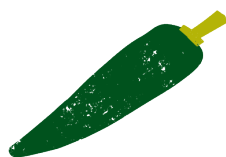
BEETROOT



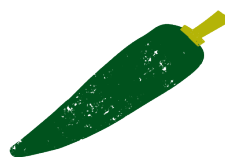
MRKEV



CARROT



CHILLI PAPIŘKA



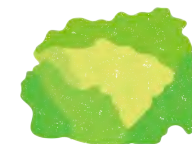
CHILLI PEPPER



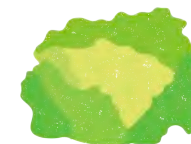
POMNĚNKA



FORGET-ME-NOT



SALÁT



LETTUCE



ŘEŘIČHA



MICRO CRESS



MACEŠKA



PANSY



PETRŽEL



PARSLEY



PAPRIKA



PEPPER

Pamatujete si, kde jsou jaké karty?

Let's play!

1. Vystřihněte karty podél vyznačených čar.
2. Karty obraťte obrázkem dolů.
3. Hráči se střídají v tazích a během jednoho tahu vybírají vždy dvě karty.
4. Pokud otočíte dvě stejné karty, nechte si je.
5. Pokud ne, opět je obraťte.
6. Zapamatujte si, jaký obrázek byl na kartě a pozici karty.
7. Stejně postupujte i při tazích ostatních hráčů.
8. Hra končí, když jsou všechny dvojice karet odhaleny.
9. Vítězí hráč, který nasbírá nejvíce karet.



VIOLKA



VIOLA



ŘEDKVIČKA



RADISH



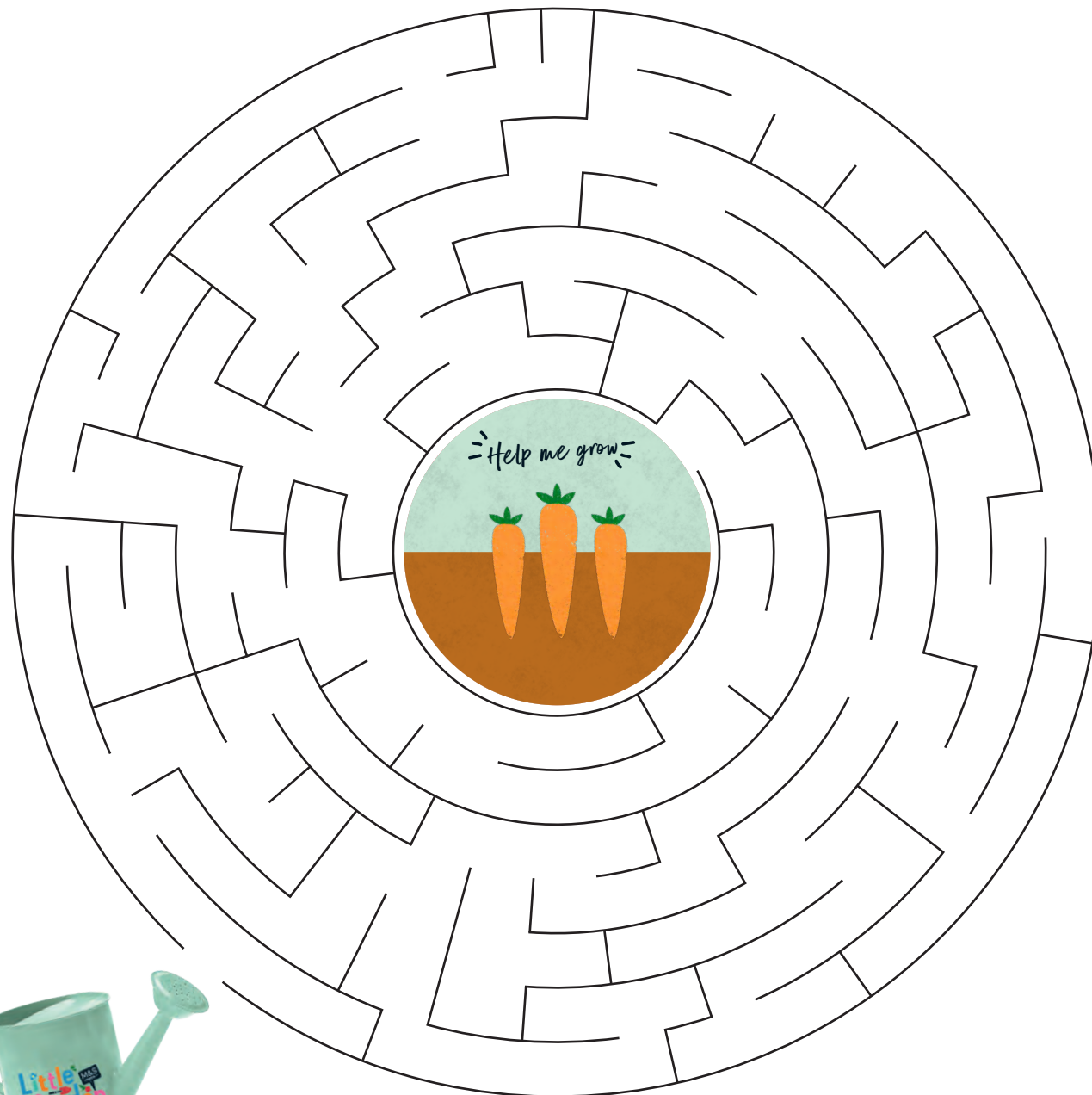
# Little Garden

M&S  
FOOD

BLUDIŠTĚ

Pomozte konvičce najít cestu bludištěm, aby mohla zalít mrkve.

Více o Little Garden na [marksandspencerfood.cz/littlegarden](https://marksandspencerfood.cz/littlegarden)





# Little Garden

VYROBTE SI...

Vyrobte si vlastní květináč ve tvaru zajíčka z velké plastové lahve.

Použijte prázdnou plastovou lahev a vyrobte si vlastní květináč. Skvěle se hodí pro menší semenáčky květin a bylinek.

Více o Little Garden na [marksandspencerfood.cz/littlegarden](http://marksandspencerfood.cz/littlegarden)

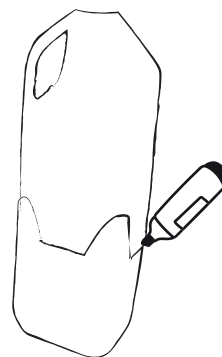
## Co budete potřebovat:

- velkou plastovou lahev (např. od mléka)
- barvy
- zvýrazňovač
- malý talířek
- nůžky
- hlínu/kompost
- hrst malých kamínků



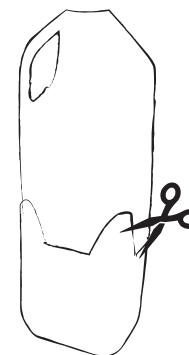
1

Odstraňte etiketu z velké plastové lahve.



2

Požádejte dospělého o pomoc. Použijte zvýrazňovač a vyznačte linie tak, abyste po vystřížení docílili stejného tvaru jako na obrázku níže. Nezapomeňte na místo pro uši.



3

Vystříhujte podél linií, nakreslených zvýrazňovačem.



4

Namalujte a ozdobte květináč, aby vypadal jako velikonoční zajíček. Nechte uschnout.



7

Polovinu květináče naplňte hlínou/kompostem a dovnitř umístěte rostlinku Little Garden. Rostlinku nemusíte vyndávat z biologicky rozložitelného květináče. Poté přidejte hlínu i okolo semenáčku.



5

Vystříhnete malé otvory ve spodní části květináče - asi 1 cm odspodu. Je to potřeba pro odtok vody a zdravý růst rostlinek. Otvory by neměly být příliš blízko u dna, protože při přelití rostliny by voda mohla vytéci ven.



6

Na dno květináče dejte malé kamínky - je to důležité pro odtok vody.

Nezapomeň mě zalít!



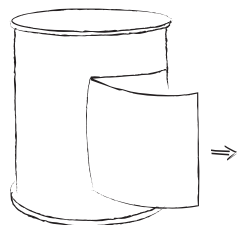
8

Umístěte na okenní parapet na malém talířku, kde bude mít přirozené denní světlo, zalévejte a sledujte růst.

**VAROVÁNÍ:** PŘI PRÁCI S NŮŽKAMI POŽÁDEJTE O POMOC DOSPĚLÉHO.

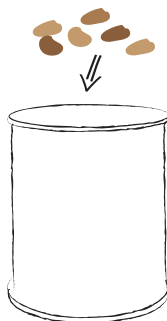
## Co budete potřebovat:

- plechovou konzervu
- papír ve formátu A4
- malý talířek
- otvírák na konzervy
- šroubovák
- hlínu/kompost
- hrst malých kamínků



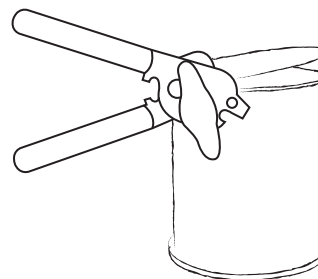
1

Odstraňte z konzervy etiketu.



4

Na dno konzervy dejte malé kamínky - je to důležité pro odtok vody.



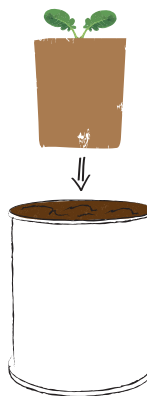
2

Požádejte dospělého o pomoc. Otvírákem otevřete konzervu. Obsah vyjměte a uložte na později.



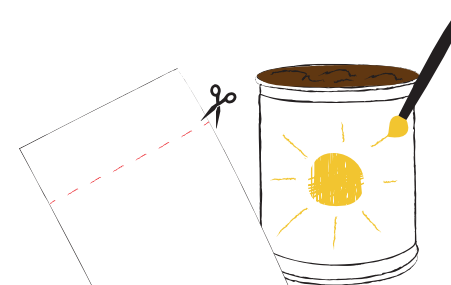
3

Požádejte dospělého o pomoc. Otvírákem nebo šroubovákem udělejte několik otvorů ve spodní části konzervy - asi 1 cm odspodu. Je to potřeba pro odtok vody a zdravý růst rostlinek. Otvory by neměly být příliš blízko u dna konzervy, protože při přelití rostliny by voda mohla vytéci ven.



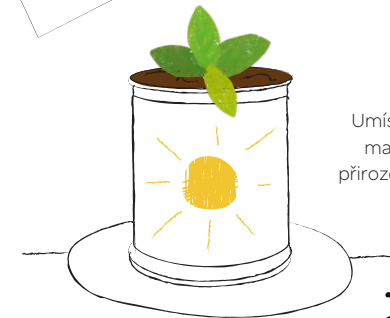
5

Polovinu konzervy naplňte hlínou/kompostem a dovnitř umístěte rostlinku Little Garden. Rostlinku nemusíte vyndávat z biologicky rozložitelného květináče. Poté přidejte hlínu i okolo semenáčku.



6

Ustříhnete 1/4 z A4 papíru, tu ozdobte a přilepte na konzervu.



7

Umístěte na okenní parapet na malém talířku, kde bude mít přirozené denní světlo, zalévejte a sledujte růst.

**Nezapomeň mě zalít!**

**VAROVÁNÍ:** OKRAJE KONZERVY JSOU OSTRÉ! UJISTĚTE SE, ABY VÁM S OTEVŘENÍM KONZERVY POMOHL DOSPĚLÝ A BUĎTE OPATRNÍ PŘI VKLÁDÁNÍ HLÍNY/KOMPOSTU DO KONZERVY.

# Little Garden

VYROBTE SI...

## Vyrobte si vlastní květináč z konzervy.

Z konzervy si můžete vyrobit vlastní květináč, který je perfektní pro semenáčky květin a bylinek.

Více o Little Garden na [marksandspencerfood.cz/littlegarden](http://marksandspencerfood.cz/littlegarden)



# Little Garden

vyrobte si...

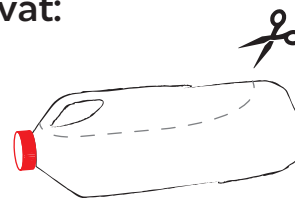
## Vyrobte si vlastní květináč se zajíčkem!

K vytvoření květináče použijte lahev od mléka.

Více o Little Garden na [marksandspencerfood.cz/littlegarden](http://marksandspencerfood.cz/littlegarden)

### Co budete potřebovat:

- použitou lahev od mléka
- zvýrazňovač
- nůžky
- pastelky na vybarvení
- slámu



2

Požádejte dospělého o pomoc. Odstříhnete bok lahve, včetně držadla.



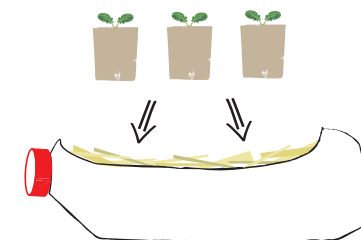
1

Odstraňte etiketu z lahve a nesundávejte víčko.



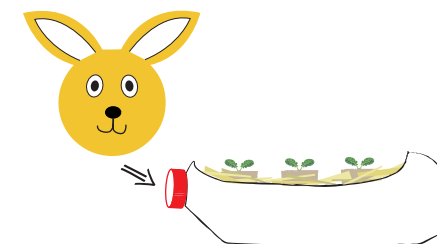
3

Květináč naplníte slámou.



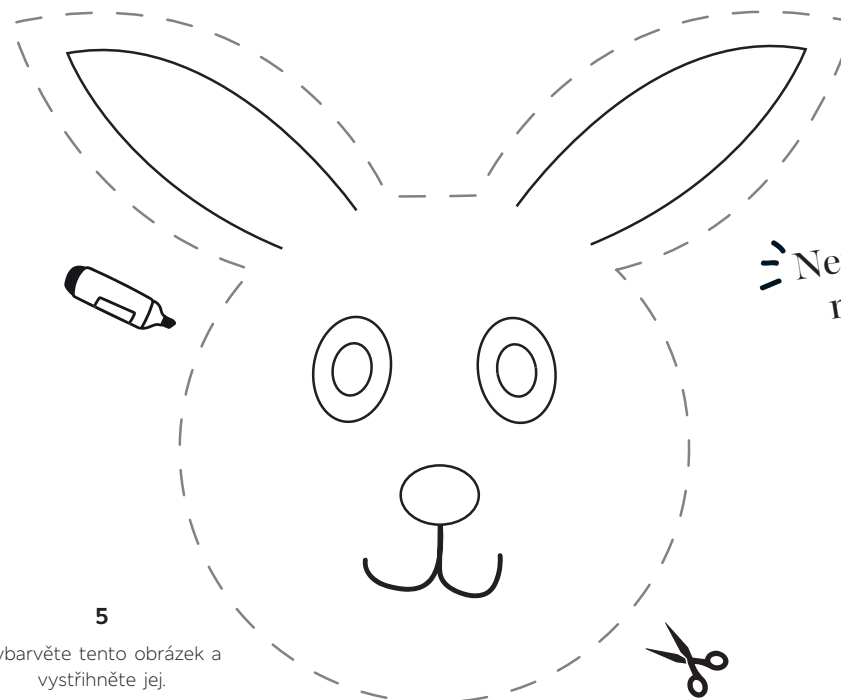
4

Vložte rostlinky Little Garden do květináče. Není třeba je vyndávat z jejich biologicky rozložitelného květináče.



6

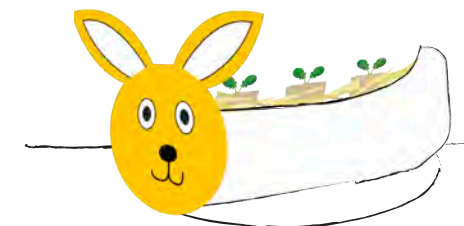
Přilepte obrázek na víčko lahve.



5

Vybarvěte tento obrázek a vystříhnete jej.

Nezapomeň mě zalít!



7

Umístěte na okenní parapet na malém talířku, kde bude mít přirozené denní světlo, zalévejte a sledujte růst.

**VAROVÁNÍ:** PŘI PRÁCI S NŮŽKAMI POŽÁDEJTE O POMOC DOSPĚLÉHO.